

MIT Druckmessgerät mit Dämpfungsflüssigkeit

Ø 63 - 100 mm

Gehäuse aus Edelstahl Ø 63 und 100 mm (MIT3, MIT5)

Gefüllt mit Dämpfungsflüssigkeit

Vibrationsfest

Konform der europäischen Norm EN 837-1, Druckgeräte-Richtlinie 97/23/CE

Robuste Druckmessgeräte, glyzeringefüllt, speziell ausgelegt für Hydrauliksysteme, Pumpen, Kompressoren, Dieselmotoren, landwirtschaftliche Ausrüstungen, Bau- und Werkzeugmaschinen sowie Schiffsmotoren. Sie bieten eine hervorragende Vibrationsfestigkeit und Widerstandsfähigkeit gegen korrosive Medien. Sie können in allen Kreisläufen mit flüssigen oder gasförmigen Medien, die mit Messelementen und Anschlüssen aus Kupferlegierung kompatibel sind, eingesetzt werden.



Technische Daten (20°C)

Messbereiche	MIT3-MIT5 : von - 1... 0 bis 0... 600 bar Skalen Vakuum, Druck und Vakuum siehe Tabelle auf der Rückseite
Belastbarkeit	ruhend: bis 75% v.M.E. kurzzeitig 100% v.M.E.
Messgenauigkeit	± 1,6 %
Schutzart	nach NF EN 60529 IP54 (Ø 63) : MIT3 IP65 (Ø 100) : MIT5
Messelement	Rohrfeder aus Kupfermetallen
Anschluss	Messing 21 mm-Sechskant flach (Ø 100) 14 mm-Sechskant flach (Ø 63)
Gewinde	G 1/2 (Ø 100) G 1/4 (Ø 63)
Verbindung Messelement und Anschluss	Geschweisst
Betriebstemperatur	-20 ... 70°C
Temperatureinfluss	±0,4% v.M.E. pro 10°C Differenz zu 20°C
Gehäuse und Überstechring	Werkstoff : Edelstahl 1.4301 (AISI 304), Ring auf Gehäuse, quetschgebördelt (MIT)
Sichtscheibe	Unzerbrechliches Polycarbonat (MIT)
Zifferblatt	Aluminiumlegierung, Weiss lackiert, schwarz bedruckt ODER Ziffern und schwarze Striche auf weissem Grund
Zeiger	Aluminiumlegierung, ausbalanciert ODER kompensiert und schwarze
Messelement	Messing

Optionen

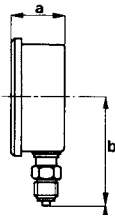
MIT3
Vernickelter Anschluss
Gelötetes Rohr temperaturfest für Medien mit 200 °C
Spezielle Zifferblätter und Teilungen.



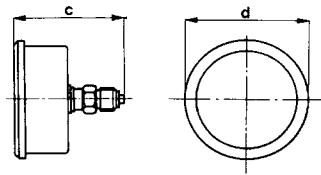
Baumer

Masse (mm) - Montageart

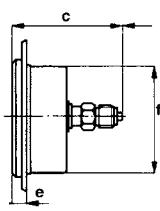
Typ D



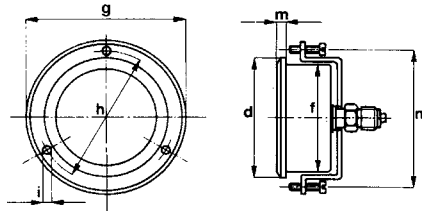
Typ F



Typ B



Typ G



Alle Abmessungen in mm

	MIT5	MIT3
NG	100	63
a	28,5	28,5
b	87	56
c		52,5
d	107	68
e		5
f	100	62,5
g		85,5
h		75
i		3,25
m	6	3,6
n		76

Gewicht in Gramm

	MIT5	MIT3
NG	100	63
B		235
D	530	195
F		210
G		250

Auswahltabelle - MIT

		MITxxx2Bxx
Baureihe	1'...3' Ziffernfolge	MIT
Druckmessgeräte		
Durchmesser des Zifferblatts	4' Ziffernfolge	
Ø 63 mm		3
Ø 100 mm		5
Montageart und Stellung des Anschlusses	5' Ziffernfolge	
Anschluss hinten, Bundring vorne (nur Ø 63 mm)		B
Anschluss unten		D
Anschluss hinten		F
Anschluss hinten mit Bügelbefestigung		G
Prozessanschluss	6' Ziffernfolge	
G 1/4" (Ø 63 mm)		2
G 1/2" (Ø 100 mm)		3
Dämpfungsflüssigkeit	7' Ziffernfolge	
Flüssigkeit BH2		2
Masseinheit	8' Ziffernfolge	
bar		B
Messbereiche	9'...10' Ziffernfolge	
Siehe tabelle		xx

Messbereiche

Code	Messbereiche in bar		MIT3	MIT5
	Vakuum	Druck		
59	-1 +	0	X	
15	0 +	1	X	
16	0 +	1.6	X	
18	0 +	2.5	X	
19	0 +	4	X	
20	0 +	6	X	X
22	0 +	10	X	X
24	0 +	16	X	X
26	0 +	25	X	X
27	0 +	40	X	X
29	0 +	60	X	X
31	0 +	100	X	X
33	0 +	160	X	X
35	0 +	250	X	X
38	0 +	400	X	X
39	0 +	600	X	X