

Kontrolle des Kaltstartventils (J)

Das Kaltstartventil bei warmem Motor im Leerlauf mittels Prüfkabel Mot. 543-05 direkt an die Batterie anschliessen.

Der Motor muss wegen Überfettung des Gemisches stehenbleiben.

Bei kaltem Motor

Die Stromzufuhr zur Steckverbindung überprüfen :

- Den Stecker vom Kaltstartventil abziehen.
- Eine Prüflampe oder ein Voltmeter an den Kabelklemmen anschliessen.
- Den Motor mit dem Anlasser durchdrehen. Die Spannung muss an den Kabelklemmen anliegen, und zwar während einer Zeitspanne, die abhängig ist von der Temperatur des Thermozeitschalters (siehe nebenstehendes Diagramm).

Beispiel :

- Bei 0°C : Zeitspanne 4,5 - 5,5 Sek.
- Bei $35^{\circ}\text{C} \pm 4$: Stromzuleitung unterbrochen.

Werden diese Ergebnisse nicht erreicht, den Thermozeitschalter kontrollieren.

Kontrolle des Thermozeitschalters (L)

Den Thermozeitschalter ausbauen und an seine Stelle einen Stopfen einsetzen, um Kühlflüssigkeitsverlust zu vermeiden.

Den Thermozeitschalter unter kaltem Wasser abkühlen.

Das Prüfkabel Mot. 843-05 am Stecker anschliessen.

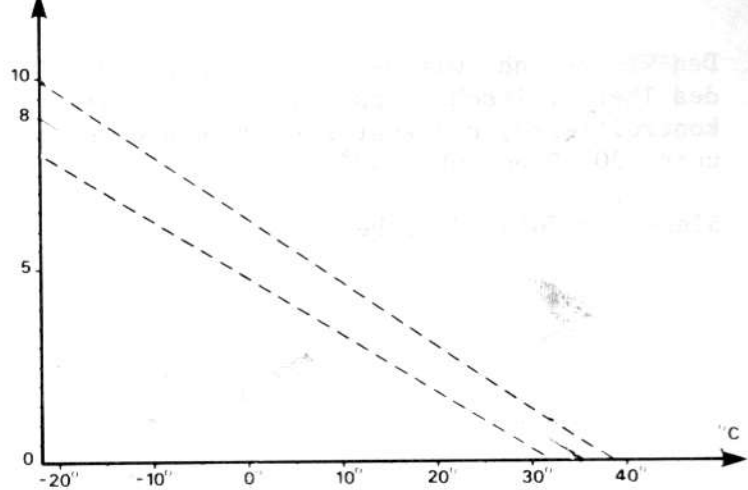
Den Anschluss des schwarzen Kabels mit einer Prüflampe verbinden (der andere Anschluss des Prüfkabels wird nicht benötigt). Die Prüflampe mit dem Pluspol der Batterie verbinden.

Den Minuspol der Batterie mit dem "Gehäuse" des Thermozeitschalters verbinden; die Prüflampe muss aufleuchten.

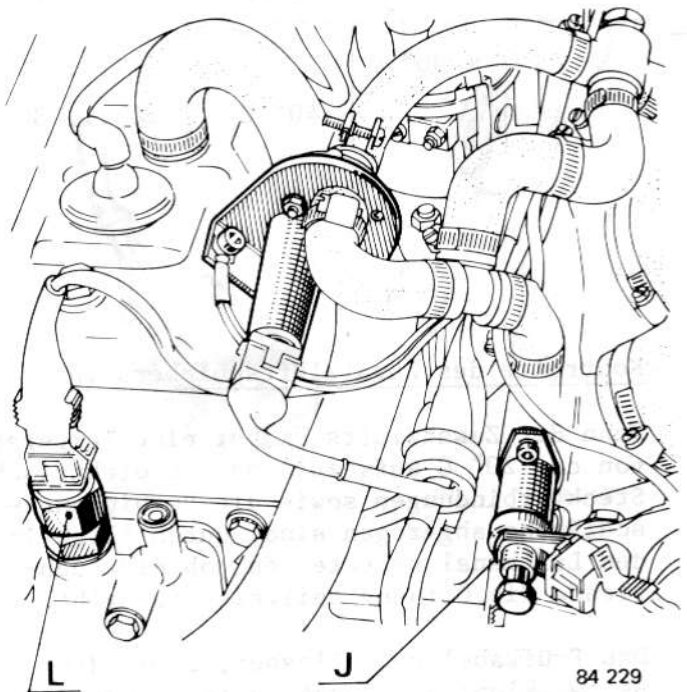
Den Thermozeitschalter in ein Wasserbad legen und das Wasser unter Überwachung der Temperatur aufwärmen.

Bei einer Temperatur von 31 bis 39°C muss die Prüflampe erlöschen. Die Prüfwerte des Thermozeitschalters sind auf einer Fläche des Sechskantes eingeschlagen; z.B. 8 Sek. 35°C .

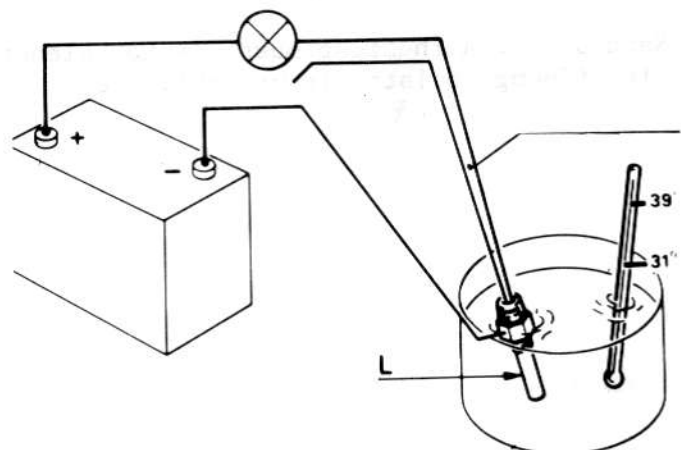
Sekunden



82 210



84 229



82 218 - 1